

Det planlegges oljevernøvelse i uke 24!

Målet er å øve flest mulig elementer av en oljevernaksjon.

- ✓ Førsteutrykning med utsetting av oppsamlings utstyr for olje som ikke har nådd land
- ✓ Oppsetting av fremskutt depot på land for å håndtere landpåslag
- ✓ Etablering av IUA stab
- ✓ Etablering av strandsaneringslag for oljen som allerede er på land
- ✓ Strandbefaring for rapportering tilbake til skadestedsledelse
- ✓ Avfallshåndtering
- ✓ Matforsyninger til personell involvert i aksjonen
- ✓ HMS under aksjoner

Område mellom Munkaunet gård retning Trolla Bruk, området er hvor Caltex hadde oljetanker, og det er Trondheim kommune som eier området.

Kontakt med Trondheim kommune for å skaffe tillatelse til gjennomføring.

Om alt går etter planen, så gjennomføres det 4 dager med øvelser man – torsdag i uke 24.

Forslag til momenter:

På sjøen:

- Sleping av lenser med oppankring.
- Sleping av Havnebuster
- Bruk av oljeskimmer for opptak av olje.

I strandsonen:

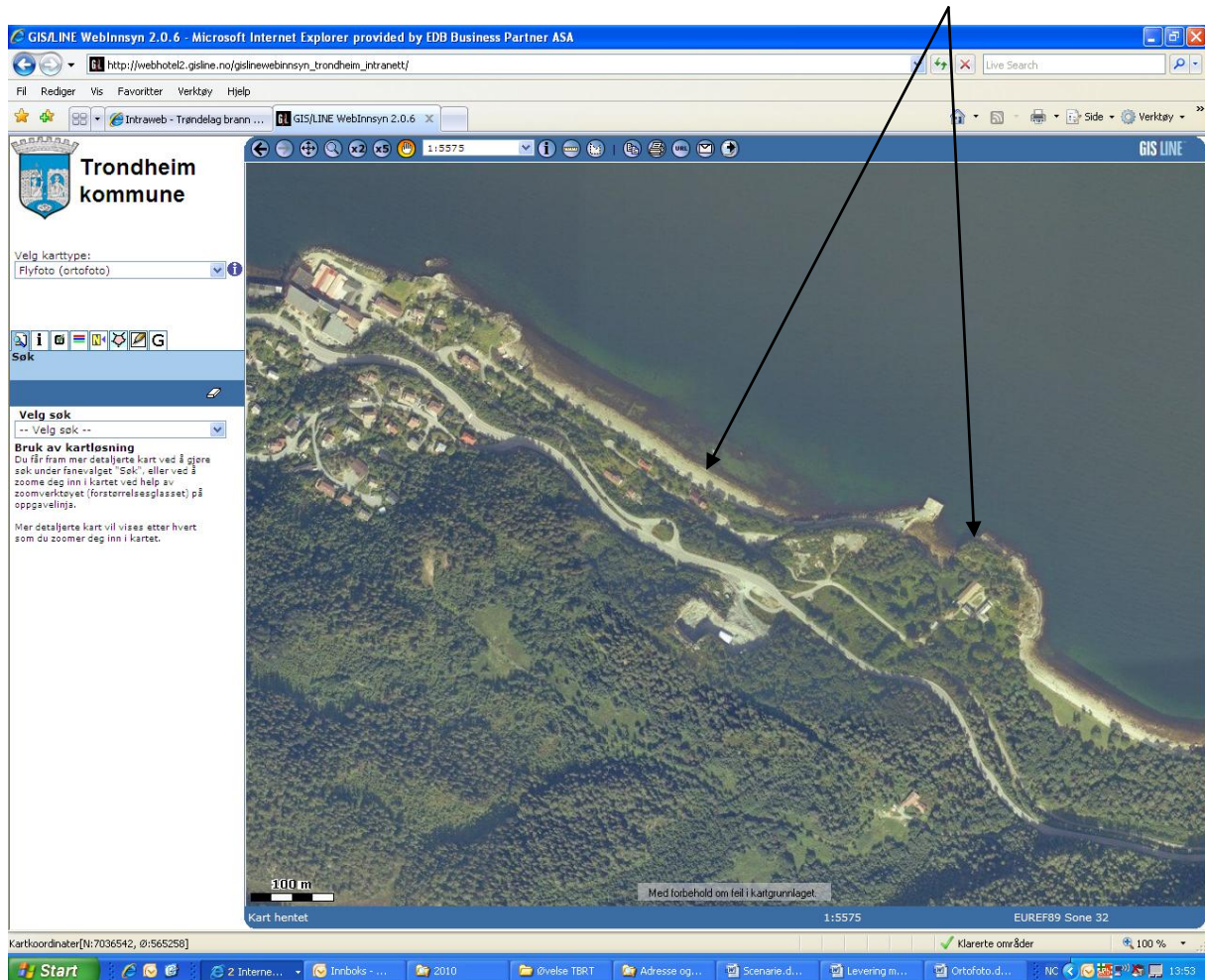
- Vurdere strandtyper og bestemme metode for opptak av olje.
- Bruk av strandsaneringsverktøy, barking, og andre metoder.
- Det opprettes skitten og ren sone
- Utføre forsøk i egnet kar med olje, tang og steiner. (som på laglederkurset)

Logistikk: IUA staben øver planlegging av

- Transport av utstyr
- Container og telt

- Bespisning i felt
- Rullering og skifte av mannskaper

Under vises 2 oversiktskart over område. Området imellom pilene er aktuelt



Kontakt med Miljøenheten ved Terje Nøst om flere alternative områder, og etter befarng i dag har vi endt opp med beskrevet område som det beste alternativet.

GIS/LINE WebInnsyn 2.0.6 - Microsoft Internet Explorer provided by EDB Business Partner ASA

http://webhotel2.gisline.no/gislinewebinnsyn_trondheim_intranett/

Trondheim kommune

Velg karttype:
Basiskart

Søk

Velg søk
-- Velg søk --

Bruk av kartløsning
Du får fram mer detaljerte kart ved å gjøre søk under fanevalget "Søk", eller ved å zoome deg inn i kartet ved hjelp av zoomverktøyet (forstørrelsesglasset) på oppgavelinjen.
Mer detaljerte kart vil vises etter hvert som du zoomer deg inn i kartet.

100 m

Kart hentet

1:5688

EUREF89 Sone 32

Kartkoordinater[N:7036556, Ø:1565382]

Klarerte områder

100 %

Start

2 Internet E...

Innboks - Micr...

2010

Øvelse TBRT

Adresse og tf...

Scenario.doc [...]

Levering mate...

13:49

Parkeringsplass egnet for plassering av container. Strand rett nedenfor og kaianlegg for Anne Katrine lenger øst